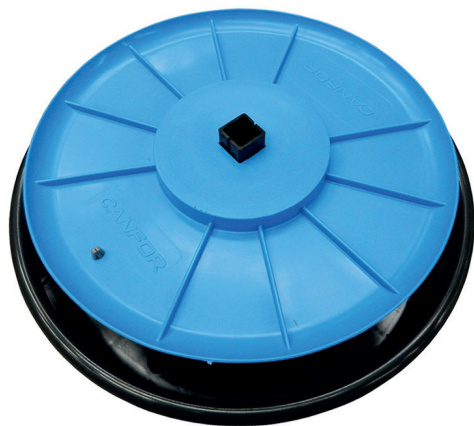


**399/1****SVOLGICAVO "ARIANE"
DECOILERS "ARIANE"**

Portamatassa di ricambio

Spare coil holder

**SCHEMA TECNICA**

Portamatasse di ricambio realizzato in plastica antiurto Ø 300 mm per il contenimento di matasse standard di filo Ø 290 mm.

Costituito da: corpo portamatassa, perno, adattatore-distanziale e coperchio.

Il portamatasse è girevole sul proprio supporto - il perno - (Fig. 2) e prevede il prelievo del filo dalla spira interna della matassa, il cui capo interno va alloggiato nell'apposita guida fissata sotto il coperchio (Fig. 5), mentre il capo esterno va fissato con un nodo nel foro previsto sul fondo del cestello (Fig. 1).

Quest'operazione è fondamentale in quanto impedisce alla matassa di ruotare a vuoto ed inoltre, il filo, risulta protetto dalle dannose torsioni che potrebbero aver luogo dallo svolgimento per trazione.

Per caricare la matassa nel cestello, procedere in questo modo:

- 1) sfilare l'intero portamatasse dal montante del telaio
- 2) togliere il coperchio facendo leva con entrambe le mani sui due punti di fermo del perno
- 3) procedere con l'inserimento della matassa, avendo cura di infilare il capo interno nella guida

**DATA SHEET**

Spare coil holder made with shockproof plastic Ø 300 mm for containing regular skeins of 290 mm.

Equipped with: coil holder, pin, adapter and cover.

Each coil holder rotates on its support - the pin (Fig.2) and you only need to extract the wire from the internal coil, which must be introduced in the proper guide under the cover (Fig. 5), while the external end must be fixed into the container's hole (Fig. 1).

This procedure is essential because the wire is protected from damaging twisting that can occur while pulling the cable.

To load the skein inside the coil holder, follow these instructions:

- 1) Extract the coil holder from the frame
- 2) Leverage the cover with 2 hands
- 3) Introduce the skein and fix the internal end inside the guide



CARATTERISTICHE TECNICHE

- ✓ Per uso professionale
- ✓ Recipienti portamatasse Ø 300 mm in plastica antiurto
- ✓ Portamatassa composto da:



Fig. 1
Corpo portamatassa con foro per fermo matassa
Hole for coil stop

Fig. 2
Perno centrale per corpo portamatassa
Pivot for coil holder



DIMENSIONI

LxPxH= Ø300x102 mm



TECHNICAL DATA

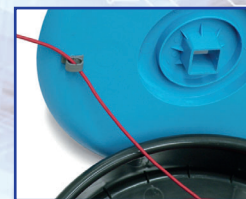
- ✓ For professional use
- ✓ Coild holders Ø 300 mm in shockproof plastic
- ✓ Coild holders equipped with:



Fig. 3
Adattatore-distanziale
Adapter

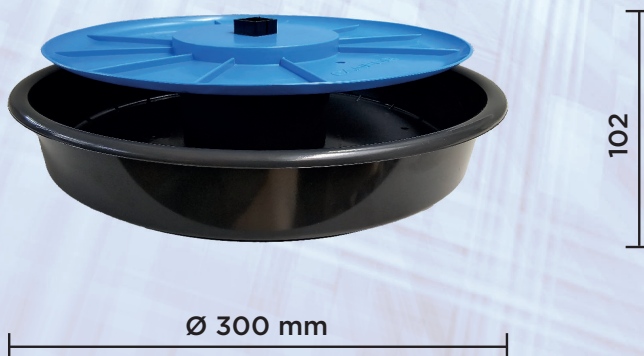


Fig. 4 - Fig. 5
Coperchio con guidafilo
Cover for coil holde with thread guide slot



DIMENSIONS

LxDxH= Ø300x102 mm



art.		BARCODE	
399/1	1	8 024818 003024	0,610 kg